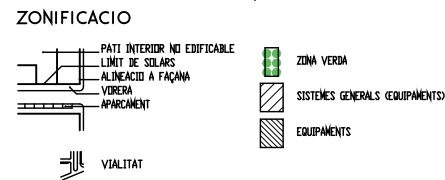
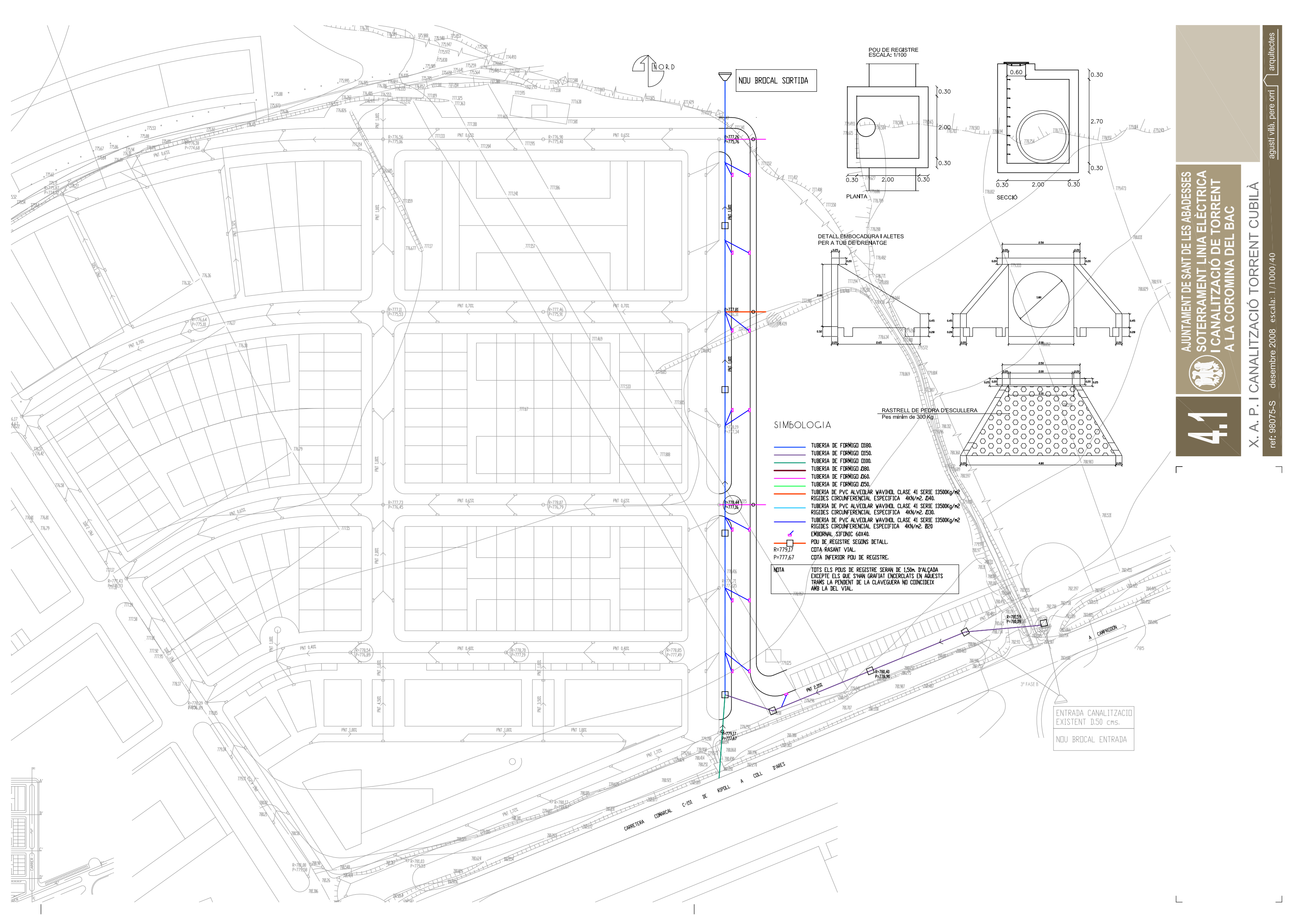




TOPOGRAFIC I SERVEIS EXISTENTS

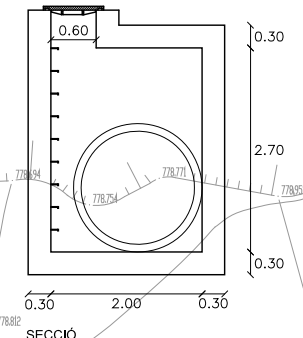
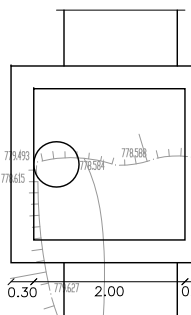
ZONA	PLA GENERAL	%	SUBSECTOR PLA PARCIAL	%
AMBIT TOTAL	94.750m ²	100,00	95.700m ²	100,00
VIALITAT	21.409m ²	22,60	22.994m ²	24,00
ZONA VERDA 1	---	---	9.473m ²	---
ZONA VERDA 2	---	---	1.722m ²	---
ZONA VERDA 3	---	---	1.371m ²	---
ZONA VERDA 4	---	---	2.042m ²	---
ZONA VERDA 5	---	---	340m ²	---
TOTAL ZONES VERDES	10.350m ²	10,95	14.948m ²	15,60
EQUIPAMENT DDCENT	---	---	2.505m ²	---
EQUIPAMENT E/C	---	---	3.828m ²	---
TOTAL EQUIPAMENTS	1.500m ²	1,58	6.333m ²	6,60
SISTEMES GENERALS	29.727m ²	31,37	27.945m ²	29,25
SOLARS ILLA I	---	---	1.202m ²	---
SOLARS ILLA II	---	---	1.659m ²	---
SOLARS ILLA III	---	---	1.659m ²	---
SOLARS ILLA IV	---	---	3.693m ²	---
SOLARS ILLA V	---	---	4.502m ²	---
SOLARS ILLA VI	---	---	4.272m ²	---
SOLARS ILLA VII	---	---	2.026m ²	---
SOLARS ILLA VIII	---	---	2.982m ²	---
SOLARS ILLA IX	---	---	180m ²	---
SOLARS ILLA X	---	---	180m ²	---
SOLARS ILLA XI	---	---	562m ²	---
SOLARS ILLA XII	---	---	562m ²	---
TOTAL SOLARS	31.756m ²	33,50	23.480m ²	24,55
SDSTRE ILLA I	---	---	4.808m ²	---
SDSTRE ILLA II	---	---	3.486m ²	---
SDSTRE ILLA III	---	---	3.984m ²	---
SDSTRE ILLA IV	---	---	7.613m ²	---
SDSTRE ILLA V	---	---	6.816m ²	---
SDSTRE ILLA VI	---	---	6.552m ²	---
SDSTRE ILLA VII	---	---	3.158m ²	---
SDSTRE ILLA VIII	---	---	4.992m ²	---
SDSTRE ILLA IX	---	---	540m ²	---
SDSTRE ILLA X	---	---	540m ²	---
SDSTRE ILLA XI	---	---	1.687m ²	---
SDSTRE ILLA XII	---	---	1.687m ²	---
TOTAL SDSTRE	45.480m ²	---	45.864m ²	---
EDIFICABILITAT BRUTA	0,48	---	0,47924	---



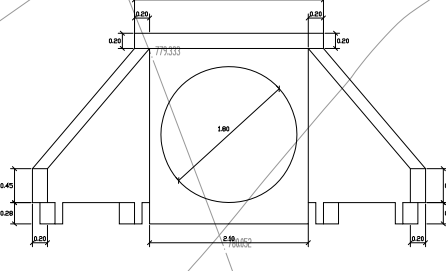
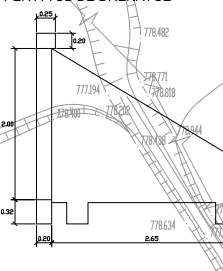


NOU BROCAL SORTIDA

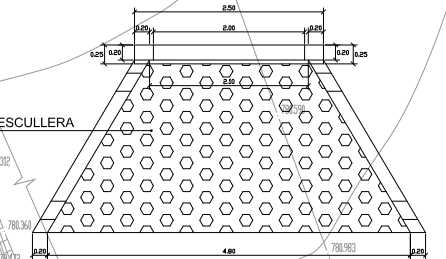
POU DE REGISTRE
ESCALA: 1/100



DETALL EMBOCADURA I ALETES
PER A TUB D'DRENATGE



RASTRELL DE PEDRA D'ESCULLERA
Pes mínim de 300 Kg



SIMBOLOGIA

- TUBERIA DE FORMIGO Ø180.
- TUBERIA DE FORMIGO Ø150.
- TUBERIA DE FORMIGO Ø100.
- TUBERIA DE FORMIGO Ø80.
- TUBERIA DE FORMIGO Ø60.
- TUBERIA DE FORMIGO Ø50.
- TUBERIA DE PVC ALVEOLAR WAVHDL CLASSE 41 SERIE 13500kg/m2 RIGIDES CIRCUMFERENCIAL ESPECIFICA 4KN/m2. Ø140.
- TUBERIA DE PVC ALVEOLAR WAVHDL CLASSE 41 SERIE 13500kg/m2 RIGIDES CIRCUMFERENCIAL ESPECIFICA 4KN/m2. Ø30.
- TUBERIA DE PVC ALVEOLAR WAVHDL CLASSE 41 SERIE 13500kg/m2 RIGIDES CIRCUMFERENCIAL ESPECIFICA 4KN/m2. Ø20
- EMBORNAL SIFONIC 60x40.
- POU DE REGISTRE SEGONS DETALL.
- COTA RASANT VIAL.
- COTA INFERIOR POU DE REGISTRE.

NOTA
TOTS ELS POUS DE REGISTRE SERAN DE 1,50m D'ALÇADA EXCEPTE ELS QUE S'HAN GRAFIAT ENCLERCATS EN AQUESTS TRAMS LA PENDENT DE LA CLAVEJERA NO COINCIDEIX AMB LA DEL VIAL.

ENTRADA CANALITZACIO
EXISTENT D.50 cms.
NOU BROCAL ENTRADA

AJUNTAMENT DE SANT DE LES ABADASSES
SOTERRAMENT LÍNIA ELÈCTRICA
I CANALITZACIÓ DE TORRENT
A LA COROMINA DEL BAC

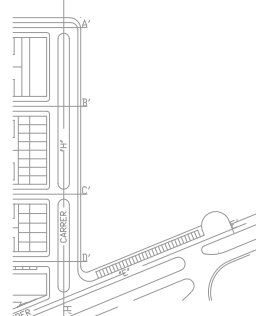


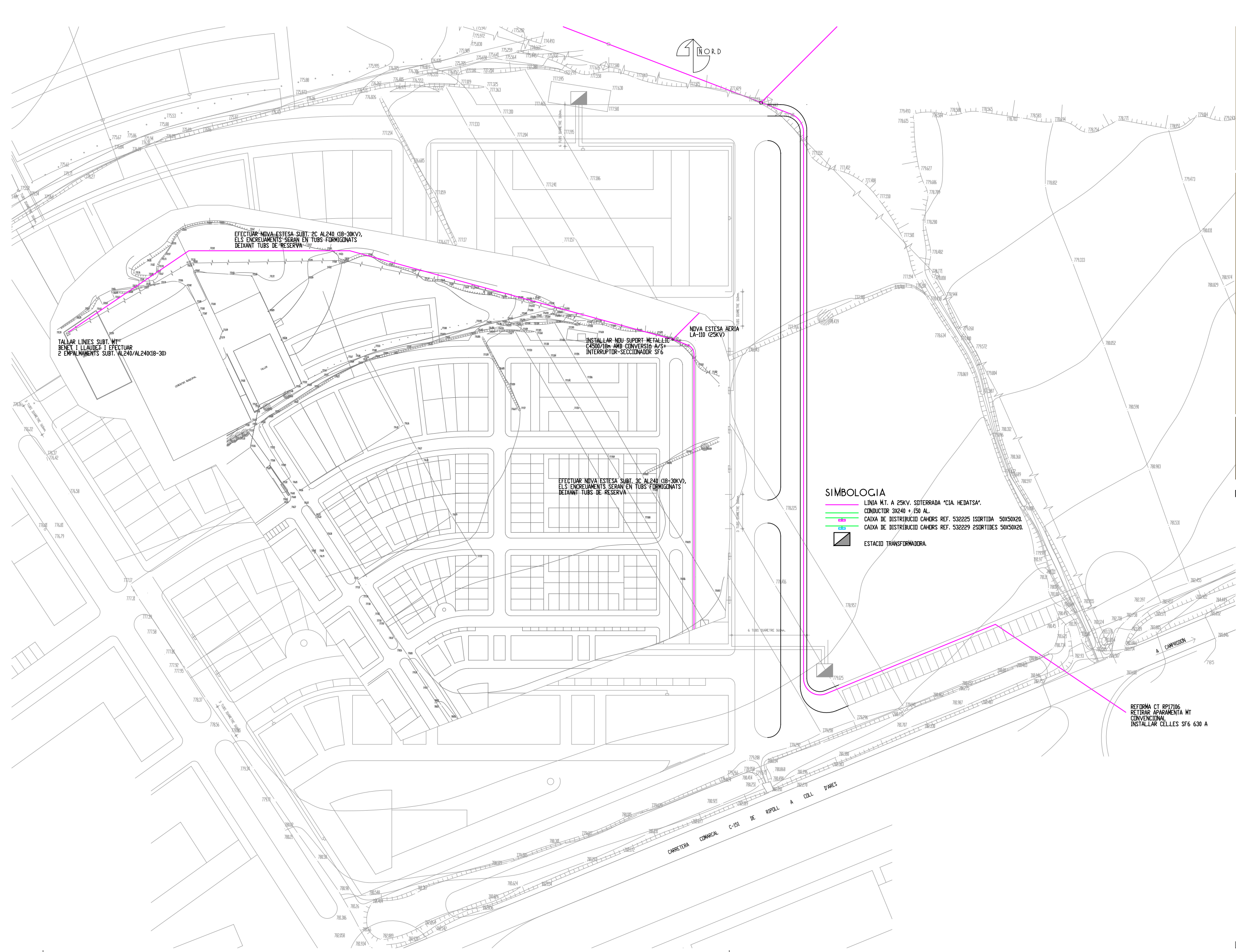
4.1

X. A. P. I CANALITZACIÓ TORRENT CUBILÀ

desembre 2008 escala: 1/1.000/40

arquitectes





EFECTUAR NOVA ESTESA SUBT. 2C AL240 (18-30KV),
ELS ENCREUAMENTS SERAN EN TUBS FORMIGONATS
DEIXANT TUBS DE RESERVA

TALLAR LINES SUBT. MT
BENET I LLAUDES I EFECTUAR
2 EMPALMAMENTS SUBT. AL240/AL240(18-30)

INSTALAR NOU SUPORT METALLIC
C4500/10m AMB CONVERSIÓ A/S+
INTERRUPTOR-SECCIONADOR SF6

NOVA ESTESA AERIA
LA-110 (25KV)

EFECTUAR NOVA ESTESA SUBT. 3C AL240 (18-30KV),
ELS ENCREUAMENTS SERAN EN TUBS FORMIGONATS
DEIXANT TUBS DE RESERVA

SIMBOLOGIA

- LINIA M.T. A 25KV. SOTERRADA 'CIA HEDATSA'.
- CONDUCTOR 3X240 + 150 AL.
- CAIXA DE DISTRIBUCIO CAHORS REF. 532225 ISORTIDA 50X50X20.
- CAIXA DE DISTRIBUCIO CAHORS REF. 532229 2SORTIDES 50X50X20.
- ESTACIO TRANSFORMADORA.

REFORMA CT RP17106
RETIRAR APARATMENTA MT
CONVENCIONAL
INSTALAR CELLES SF6 630 A

AJUNTAMENT DE SANT DE LES ABADASSES
SOTERRAMENT LÍNIA ELÈCTRICA
I CANALITZACIÓ DE TORRENT
A LA COROMINA DEL BAC

4.2

SOTERRAMENT DE LÍNIA ELÈCTRICA