

**SÒL NO URBANITZABLE.**

**ESPais**

- B-ESPai DE BOSc
- BR-ESPai DE BOSc DE RIBERA I FRONDOSES
- CP-ESPai DE CONREU I PASTURA
- CA-ESPai PER A ACTIVITATS DE CAMPING

**SÒL NO URBANITZABLE.**

**SISTEMES**

- 1.-S. HIDROGRÀFIC
- 2.-S. COMUNICACIONS
- 3.-SISTEMA D'ESPais LLIBRES
- 4.-EQUIPMENTS COMUNITARIS
- 5.- INFRASTRUCTURES DELS SERVEIS URBANÍSTICS

**BÉNS PROTEGITS**

**CULTURALS**

- Bé d'Interès Cultural

**NATURALS**

- Marcs Naturals 2000

**PN. Paratges Naturals**

**IG Indret d'Interès geològic**

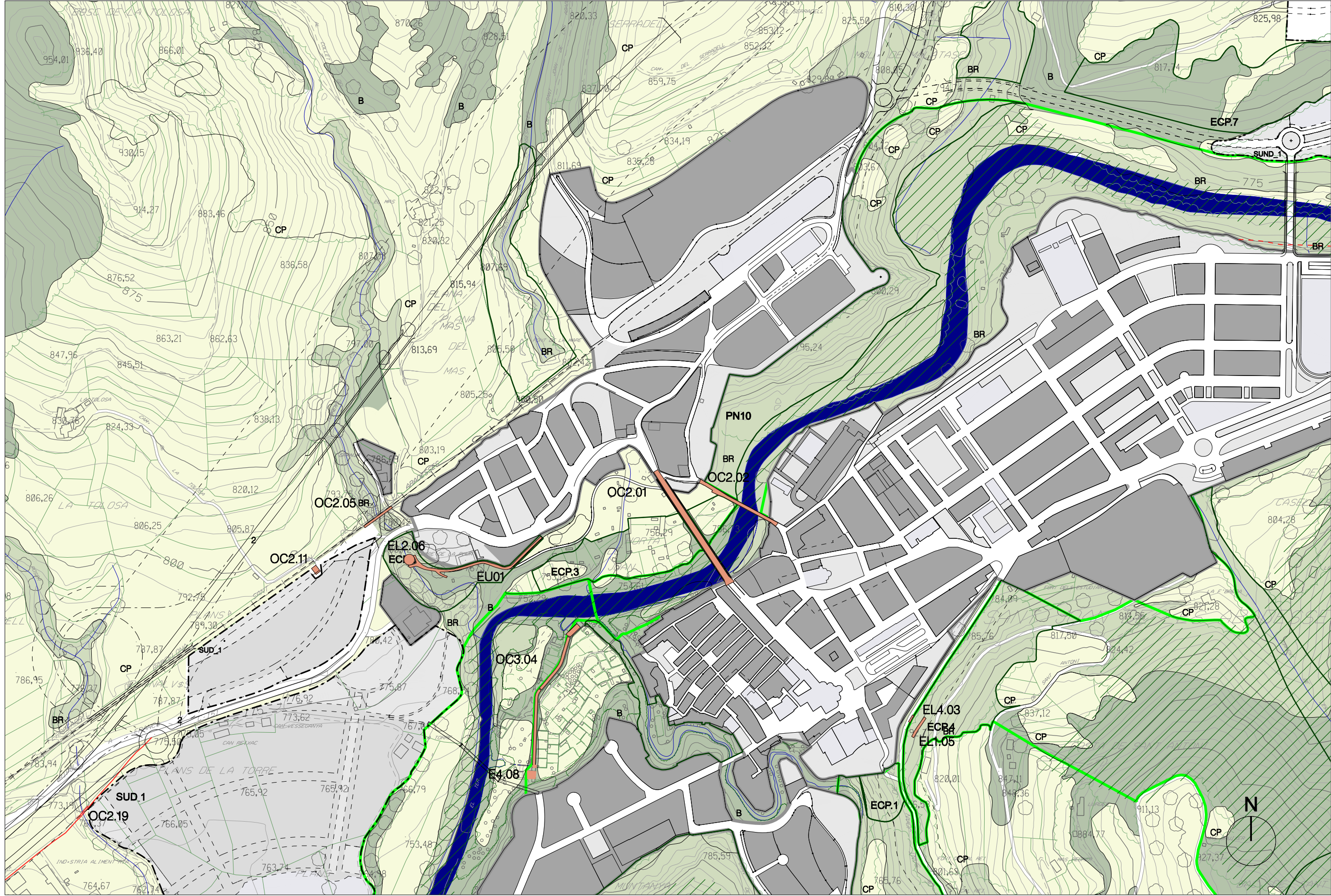
**PAISATGÍSTICS I CONNECTORS**

- ECP. Elements i comunitats d'interès paisatgístic.

- Àrees d'Unitat paisatgística i connectors.

**LÍMITS**

- Limit sòl urbà
- Limit sòl urbanitzable Delimitat
- Limit sòl urbanitzable No Delimitat
- Limit terme municipal



**MODIFICACIÓ 2-2015 DEL POUM.**  
AJUNTAMENT DE SANT JOAN DE LES ABADESSES. 2016  
RAMON FORTET I BRU. Arquitecte

E: 1/5000 Mod. 2 / 2015

**POUM VIGENT.**  
SÒL NO URBANITZABLE 05