

SÒL URBÀ CONSOLIDAT. ZONES

- 6.- Zona del Nucli Històric**
- 6.1.- Zona de la Vila Vella**
- 6.2.- Zona del Raval**
- 7.- Zona d'Exempla Urbà**
- 7.1.- Zona d'Exempla Urbà en illa oberta**
- 7.2.- Zona d'Exempla Urbà en illa tancada**
- 7.3.- Zona d'Exempla Urbà en ordenació específica**
- 8.- Zona Suburbana**
- 8.1.- Zona Suburbana Unifamiliar**
- 8.2.- Zona Suburbana Plurifamiliar**
- 9.- Zona d'edificació allada unifamiliar**
- 9.1.- Z.E. allada unifamiliar d'intensitat I**
- 9.2.- Z.E. allada unifamiliar d'intensitat II**
- 9.3.- Z.E. allada unifamiliar d'intensitat III**
- 9.4.- Z.E. allada unifamiliar d'intensitat IV**
- 9.5.- Z.E. allada unifamiliar d'intensitat V**
- 10.- Zona d'edificació allada plurifamiliar**
- 10.1.- Z.E. allada plurifamiliar d'intensitat I**
- 10.2.- Z.E. allada plurifamiliar d'intensitat II**
- 11.- Zona de Volumetria consolidada**
- 12.- Verd Privat**
- 13.- Zona d'indústria allada**
- 13.1.- Z.Ind. allada d'intensitat I**
- 13.2.- Z.Ind. allada d'intensitat II**
- 13.3.- Z.Ind. allada d'intensitat III**
- 14.- Zona d'indústria segons alineacions**
- 14.1.- Z.Ind. alineacions d'intensitat I**
- 14.2.- Z.Ind. alineacions d'intensitat II**
- 15.- Zona d'activitats econòmiques terciàries en edificació allada**

SÒL URBÀ NO CONSOLIDAT I SÒL URBANITZABLE

- Us residencial unifamiliar**
- Us residencial plurifamiliar**
- Us industrial**
- Us per a Activitats Econòmiques**

SÒL URBÀ I URBANITZABLE. SISTEMES

- 1.- S. Homogènic**
- 2.- S. Comunicacions Viàries**
 - 2.1.- Vialitat
 - 2.2.- Àrees d'aparcament
 - 2.3.- Espais d'aparcament sota rasant
 - 2.4.- Estació d'autobusos
- 3.- Sistema d'espais lliures**
 - 3.1.- Parcs Públics
 - 3.2.- Jardins i Paratges urbans
 - 3.3.- Espais de protecció i servitud
 - 3.4.- Àrees per a l'esport i lleure
- 4.- Equipaments comunitaris i Habitatges Diferencials**
 - 4.1.- Docents
 - 4.2.- Esportiu
 - 4.3.- Sanitari assistencial
 - 4.4.- Socio - Cultural
 - 4.5.- Serveis públics
- 4.HD - S. Habitatges Diferencials**
- 5.- Infraestructures dels serveis urbanístics**

HABITATGES DE PROTECCIÓ PÚBLICA

- HPPI.-** Límit i identificació de parcel·les amb Habitatges de Protecció Pública
- PMU o PA** amb Habitatges de protecció pública

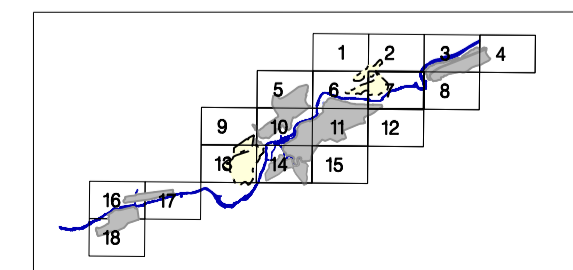
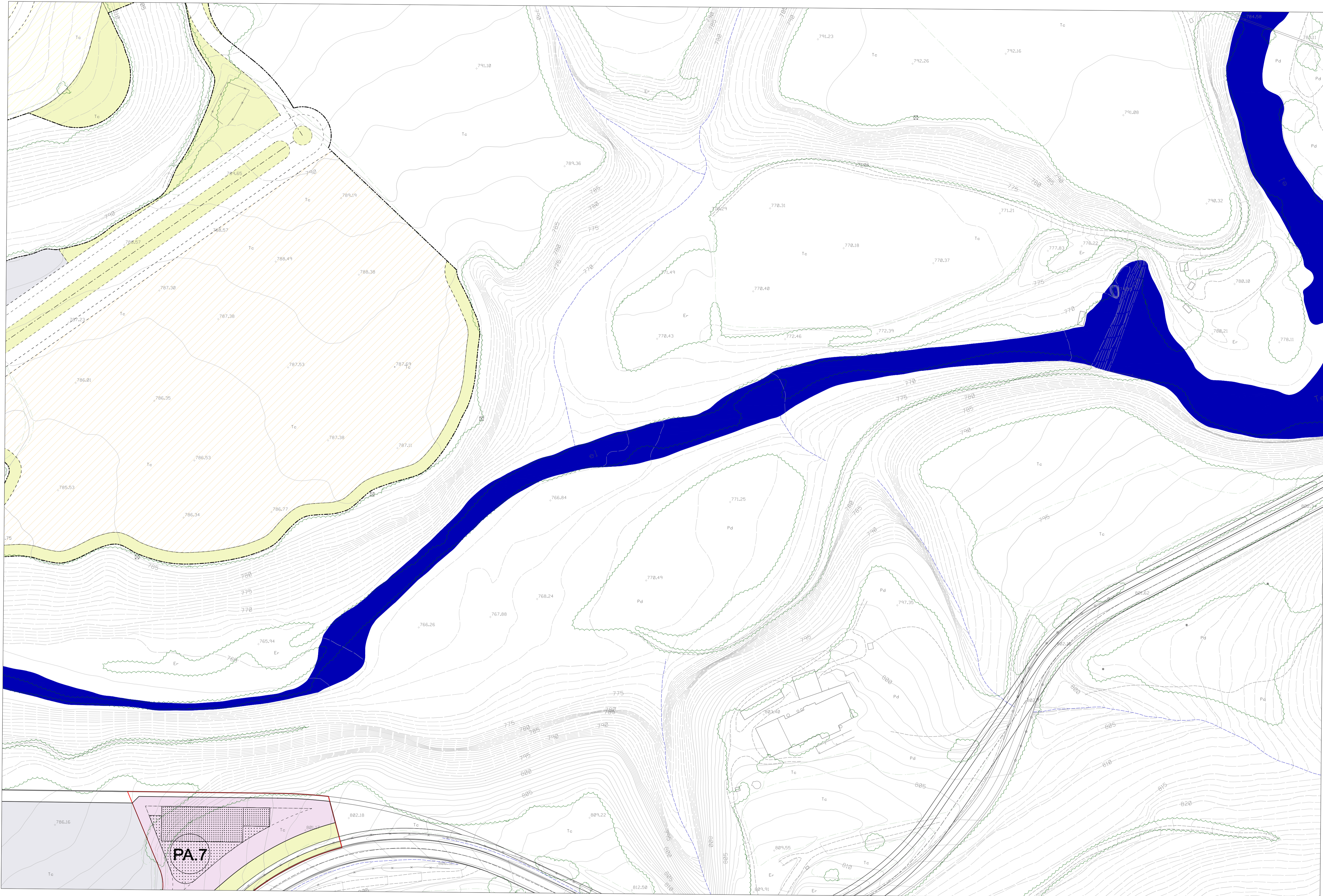
ALINEACIONS I RASANTS

- ALINEACIONS**
- Ocupació Planta Baixa**
 - Ocupació Plantas Superiors**

RASANTS VALUTAT

- Cota Rasant** 723.05
- Cota Tenyit** 723.05

- Límit Tèrmi Municipal
- Límit sòl urbà
- Límit sòl urbanitzable delimitat
- Límit sòl urbanitzable no delimitat
- Límit P.A. i P.M.U.
- PA** Polígon d'Actuació
- PMU** Plans de Mitjana Urbana



PLA D'ORDENACIÓ URBANÍSTICA MUNICIPAL DE SANT JOAN DE LES ABADESSES Text Refós
 AJUNTAMENT DE SANT JOAN DE LES ABADESSES 2010